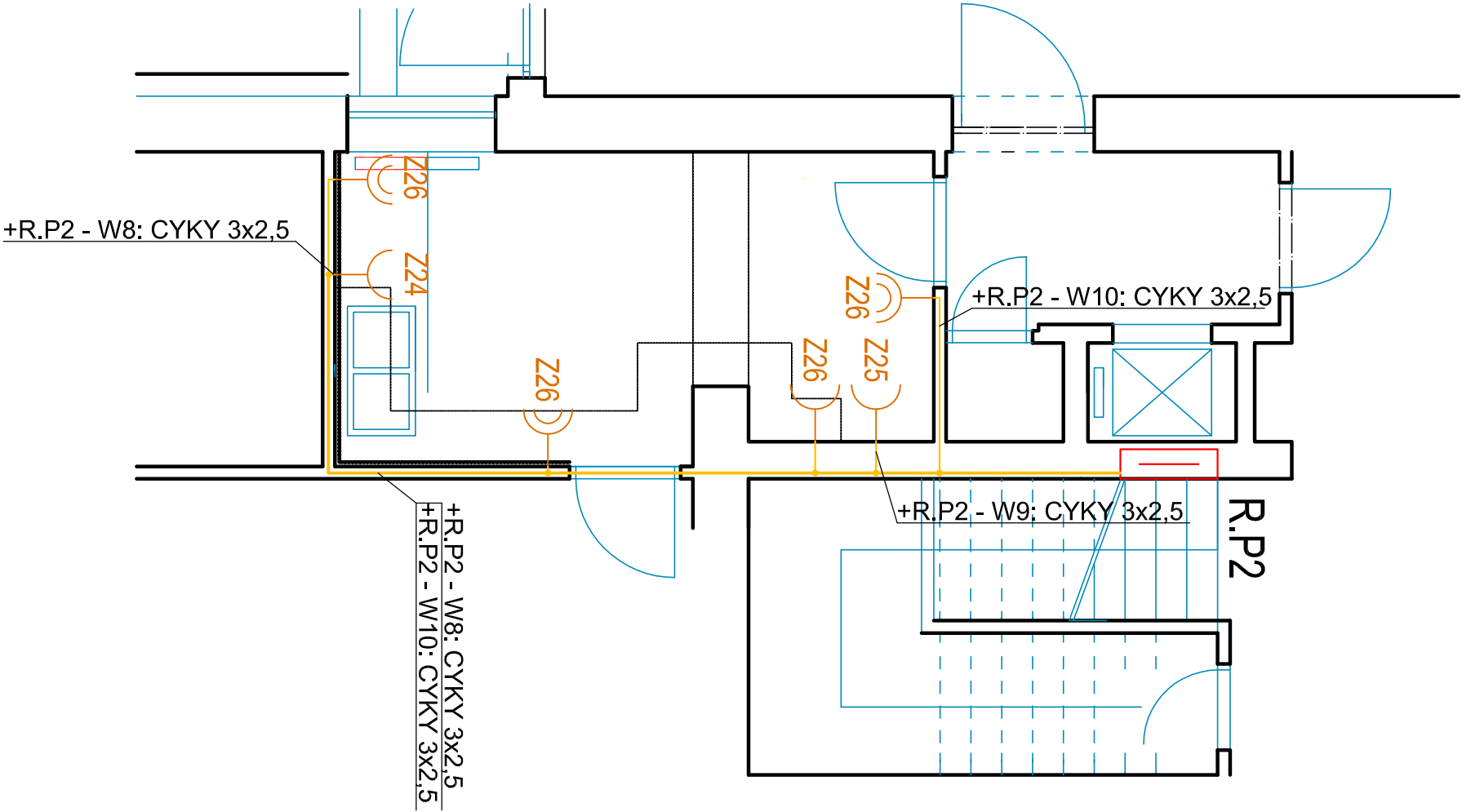


LEGENDA ZNAČEK:

SYSTÉM ZNAČENÍ KABELŮ: +R.P1(NAPUJENÍ)
Z ROZVADĚČE R.P1)-W2(ČÍSLO KABELU/VÝVODU):TYP

- R.P2

ROZVADĚČ PODRUŽNÝ 5
- ZÁSUVKA JEDNODUSOBNÁ S ČLOUKAMI, 16A, 230V
- ZÁSUVKA DVOJNÁSROBNÁ S ČLOUKAMI, 16A, 230V
- ZÁSUVKOVÉ A SILOVÉ ROZVODY
- SVAZEK ZÁSUVKOVÝCH A SILOVÝCH ROZVODŮ



OPRAVA PŘED ÚRAZEM
U napěťových soustav do AC 1kV je ochrana před úrazem elektrickým proudem
zajištěna uplatněním odpovídajících opatření dle ČSN 61140 ed. 2 a ČSN 33 2000-4-41 ed. 2:
AC 400/230V / TN – automatickým odpojením od zdroje s ochranným uzemněním,
ochranným pospojováním a proudovými chrániči

Zodp.projektant:		Vypracoval:		Razítko a podpis:
LADISLAV HANUŠ STAVBAŘŮ 210 386 01 STRAKONICE		Ing. LADISLAV HANUŠ Mobil: +420 602 453 892 E-mail: la.hanus@gmail.com		
Stupeň: DSP				
Akce:		Rekonstrukce zázemí MŠ Loretská, Horažďovice k.ú. Horažďovice		
Investor:		Město Horažďovice, Mírové Náměstí 1, 341 01 Horažďovice		
Objekt:		SO1 - pavilon 1		
Obsah:		PŮDORYS 1.NP - VÝSEK 02 ZÁSUVKY, SILOVÉ ROZVODY		
		Datum: 03/2017		Podep:
		Č.zakázky:		
		Měřítko: 1:50		
		Č.výkresu: 05		